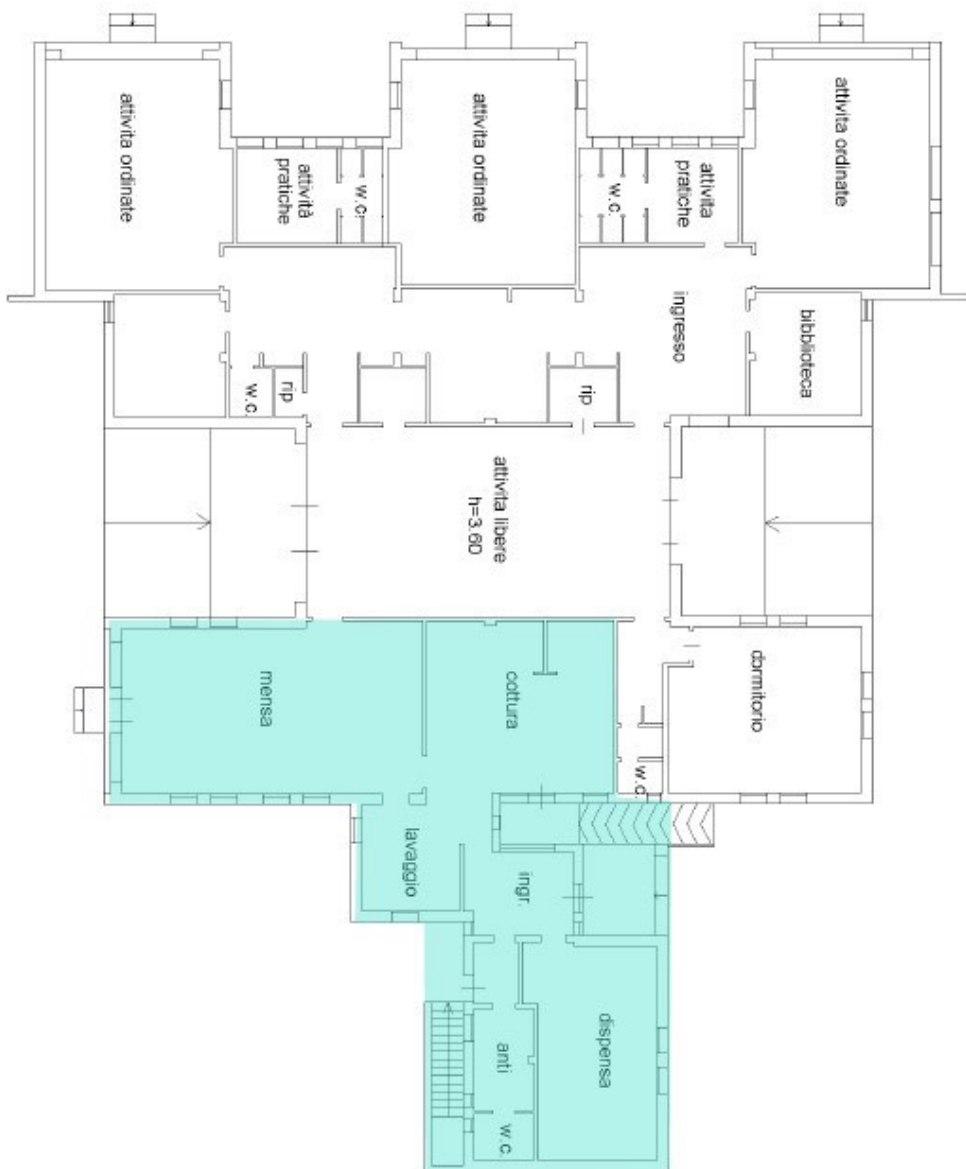
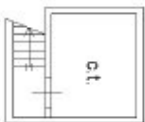
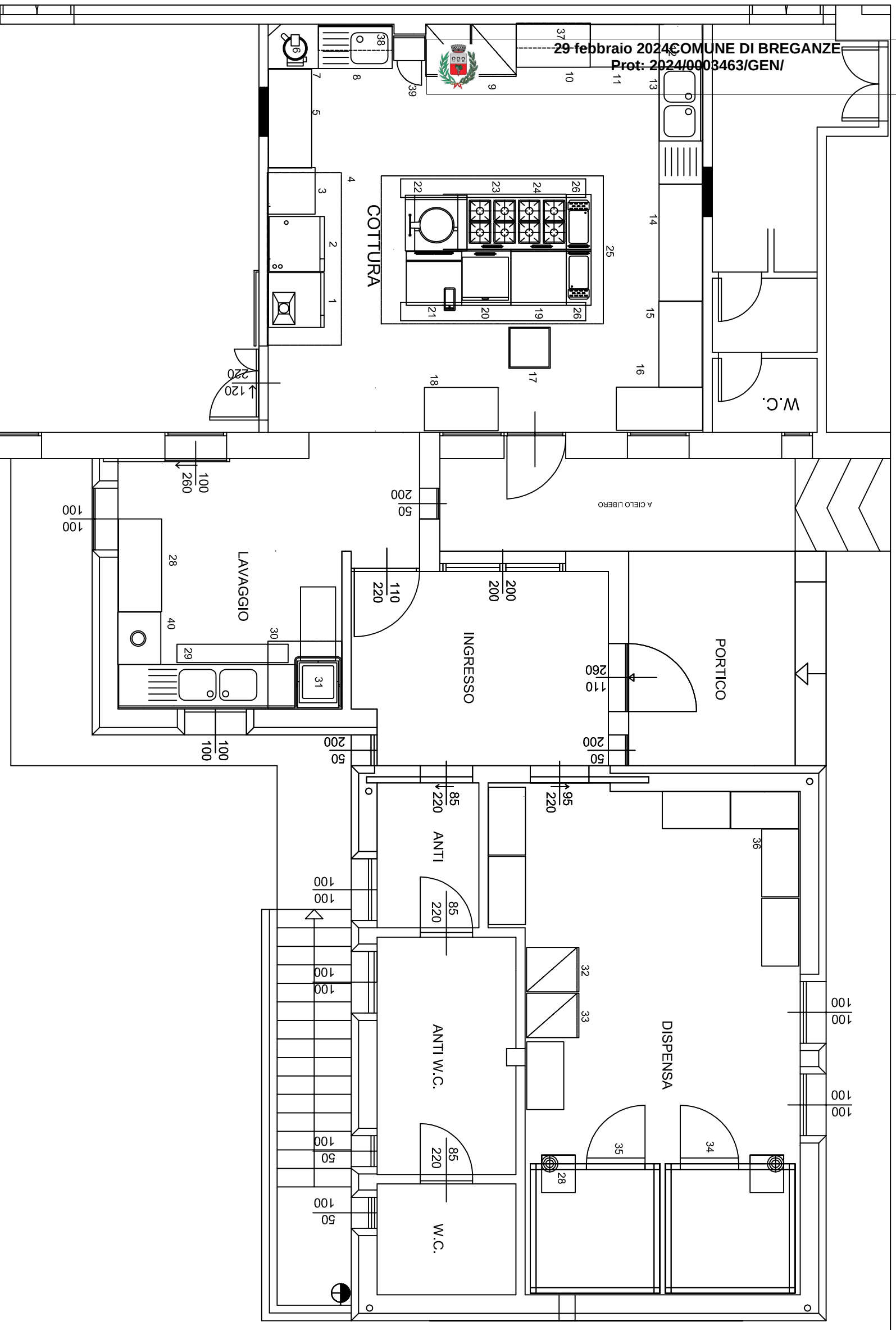




PIANO SOTTOSTRADA
h=2,50



PIANO TERRA
h=3,00



LEGENDA POSIZIONI

- 1 FORNO CONVEZIONE FORZATA 10 GRIGLIE -
- 2 FORNO CONVEZIONE VAPORE 10 GRIGLIE su supporto
- 3 ABBATTITORE
- 4 CAPPA ASPIRANTE
- 5 TAVOLO CON CASSETTO - DIM. 1600X700Xh.900 CON ALZATINA
- 6 PELAPATATE
- 7 ELEMENTO TOP NEUTRO CON ANGOLO A 45° CON ALZATINA
- 8 LAVELLO 1 VASCA 1 GOCC.SX
- 9 ARMADIO FRIGO 1 PORTA
- 10 TAVOLO ARMADIATO - DIM. 120X70Xh.85
- 11 TAVOLO SU GAMBE - DIM. 110X70Xh.85
- 12 ELEMENTO TOP NEUTRO CON ALZATINA E CON RIPIANO INFERIORE
- 13 LAVELLO 2 VASCHE 1 GOCC.DX
- 14 TAVOLO ARMADIATO - DIM. 190X70Xh.85
- 15 TAVOLO ARMADIATO - DIM. 140X70Xh.85
- 16 TAVOLO SU GAMBE E RIPIANO - DIM. 140X70Xh.85
- 17 CARELLO PORTABACINELLE
- 18 TAVOLO SU GAMBE E CASSETTO - DIM. 120X70Xh.85
- 19 CUOCIPASTA 1 VASCA - DIM. 1200X900 ca.
- 20 FRY TOP - DIM. 700X700 ca.
- 21 BRASIERA - DIM. 90X90Xh.85
- 22 BRASIERA - 70 LITRI - CON MESCOLATORE - DIM. 1000X900Xh.850 ca.
- 23 CUCINA 4 FUOCHI SU FORNO -
- 24 CUCINA 4 FUOCHI
- 25 CAPPA ASPIRANTE
- 26 CUOCIPASTA
- 28 TAVOLO SU GAMBE E CASSETTO - DIM. 150X70Xh.85 ca.
- 29 ZONA PRELAVAGGIO CON LAVELLO A DUE VASCHE E CON SCIVOLO A DX
- 30 CAPPA ASPIRANTE
- 31 LAVASTOVIGLIE A CAPOTTINA CON TAVOLO USCITA CESTI (uscita da 1200 mm)
- 32 ARMADIO FREEZER
- 33 ARMADIO FRIGO
- 34 CELLA FRIGORIFERA - DIM. 210X210Xh.210
- 35 CELLA FRIGORIFERA (negativa)

COMUNE di BREGANZE

SCHEMA
DISTRIBUZIONE CUCINE